



naše značka  
5002396684  
vyřizuje  
Milena Jurmanová  
datum  
24.06.2021

TECHNICO Opava s.r.o.  
Hradecká 1576/51  
74601 Opava

Věc:  
**Rekonstrukce sportovní haly UP v Olomouci - Veřejné komunikace**

K.ú. - p.č.: Lazce

Stavebník: Univerzita Palackého v Olomouci, Křížkovského 511/8, 77900 Olomouc

Účel stanoviska: Povolení stavby - stavební režim (ÚR+SP)

GasNet, s.r.o., jako provozovatel distribuční soustavy (PDS) a technické infrastruktury, zastoupený GasNet Služby, s.r.o., vydává toto stanovisko:

V ZÁJMOVÉM ÚZEMÍ STAVBY ZAKRESLENÉM POLYGONEM SE NACHÁZÍ TATO PLYNÁRENSKÁ ZAŘÍZENÍ A PLYNOVODNÍ PŘÍPOJKY:

-STL plynovod DN 300/ocel

Ochranné pásmo STL plynovodů a přípojek je v zastavěném území obce 1 m na obě strany od půdorysu.

Podmínky pro realizaci stavby:  
\*\*\*\*\*

- Při výstavbě, rekonstrukci komunikace, zpevněných ploch, chodníků, sjezdů atd. požadujeme dodržet krytí PZ dle ČSN 736005 tab.B 1.
- Parkovací stání doporučujeme provést ze zámkové dlažby nebo jinak rozebíratelného materiálu
- HUP musí být veřejně přístupný.
- V případě výsadby zeleně - trvalé porosty kořenící do větší hloubky než 20 cm nad povrch plynovodu požadujeme vysazovat od stávajícího plynárenského zařízení ve vzdálenosti minimálně 2 m na obě strany od osy plynovodu. Viz. § 68 odst. 6 Zákona č. 458/2000 Sb. v platném znění.
- Po odtěžení stávajícího terénu bude podstatně sníženo krytí stávajícího plynovodu a přípojek. Proto je vyloučeno použití těžké mechanizace (zejména válců s trny, zemních fréz atd.) přímo nad potrubím. Zejména je třeba věnovat při provádění prací zvýšenou pozornost a opatrnost u míst s odbočkami, kde navrtávací odbočkový T-kus vyčnívá nad vlastní potrubí a mohlo by dojít k jeho odtržení. Dále je třeba ověřit polohu přípojek, které jsou nad vlastním potrubím plynovodního řádu a navíc zpravidla uloženy kolmo na plynovod (a tím i komunikaci).
- Požadujeme zachovat krytí plynárenského zařízení dle ČSN 736005 i v místech, kde dojde k jakékoliv skrytce povrchu.
- Krytí plynovodu a plyn. přípojek bude po realizaci terénních úprav nad PZ maximálně 1,5 m
- Nové uliční vpusti musí být umístěny v minimální vzdálenosti 0,5 m od obrysu stávajícího PZ.
- V případě nutnosti provádění terénních úprav pozemku nad PZ, musí být průkazně zjištěna hloubka uložení stávajícího PZ.

Dojde - li k dočasnému snížení krytí plynárenského zařízení, při realizaci požadujeme chránit plynovod před mechanickým poškozením při pojezdě betonovými panely, popř. ocelovými plechy o tloušťce min. 3 cm.

Při souběhu a křížení inž. sítí požadujeme dodržení ČSN 73 6005, TPG 702 01, TPG 702 04, zákon č.458/2000 Sb., případně další předpisy a ČSN související s uvedenou stavbou.

**GasNet Služby, s.r.o.**

Plynárenská 499/1 · Zábřovice · 602 00 Brno · T 555 90 10 10 · www.gasnet.cz

IČ: 27935311 · DIČ: CZ27935311

**Zápis do obchodního rejstříku:** Krajský soud v Brně, sp. zn. C 57165, dne 26. 7. 2007

**Certificate of incorporation:** Regional Court in Brno, ref. number C 57165, on 26th July 2007

Zákaznická linka GasNet 555 90 10 10, info@gasnet.cz, www.gasnet.cz

---

Podmínky pro realizaci stavby VO:

Vzdálenost vnější hrany betonového základu stožáru od líce plynárenského zařízení a plynovodních přípojek musí být minimálně 500 mm.

Hloubku základu stožáru nutno určit tak, aby stabilita stožáru zůstala zachována i při odkrytí sousedního plynárenského zařízení.

Pro uložení kabelů VO bude dodržena prostorová norma (ČSN 73 6005).

---

Při realizaci stavby je nutno dodržovat veškerá pravidla stanovená pro práce v ochranném pásmu plynárenského zařízení, které činí 1 m na každou stranu měřeno kolmo od osy plyn. zařízení. V tomto pásmu nesmí být umísťovány žádné nadzemní stavby, prováděna skládka materiálu a výšková úprava terénu.

Případné objekty přístřešků, zastávkových přístřešků, stojany na kola, zábradlí, svodidla, svislé dopravní značení, informační tabule, podzemní kontejnery, oplocení vč. sloupků, betonových základů, podezdívky, opěrné zdi, lávky, apod. musí být situovány mimo ochranné pásmo plynárenského zařízení.

Případné dočasné zařízení staveniště (maríngotky, mobilní buňky atd.) umístit min. 1 m od STL plynovodu a přípojek.

---

Pokud realizace stavby vyvolá výškovou nebo směrovou úpravu trasy PZ, bude toto posuzováno jako přeložka, taktéž pokud nebude dodrženo požadované krytí PZ dle ČSN 73 6005.

Náklady na přeložku budou hrazeny investorem stavby.

---

Veškeré stavební práce v OP budou prováděny výhradně ručním způsobem, nesmí dojít k poškození plynárenského zařízení.

---

PŘED ZAHÁJENÍM STAVBY BUDE PROVEDENO PŘESNÉ VYTYČENÍ- <https://dpo.gasnet.cz/zadost-o-vytyceni> a v případě potřeby poloha PZ ověřena ručně kopanými sondami.

– poskytnutý zakres je pouze ORIENTAČNÍ a během stavby bude v případě obnažení provedena pracovníkem GasNet Služby, s.r.o. kontrola PZ před záhozem.

Vytyčení je zdarma.

---

Toto stanovisko se nevztahuje k jakémukoliv zásahu na stávajícím plynárenském zařízení (přeložka, odpojení, úprava, osazení ochranné trubky, chráničky apod.). Případný zásah na PZ musí být řešen samostatným stanoviskem. Kontaktní osoba pro přeložku (technik PPZ v příslušné oblasti) viz kontaktní systém: <http://www.gasnet.cz/cs/kontaktni-system/>

---

Budou-li dodrženy výše uvedené podmínky, s výše uvedenou stavbou Souhlasíme.

Současně si vyhrazuje upřesnění nebo rozšíření našich podmínek při zjištění situace na místě. Případné změny v PD požadujeme předložit k odsouhlasení.

---

V rozsahu této stavby souhlasíme s povolením stavby dle zákona 183/2006 Sb. ve znění pozdějších předpisů. Tento souhlas platí pro územní řízení, řízení o územním souhlasu, veřejnoprávní smlouvy pro umístění stavby, zjednodušené územní řízení, ohlášení, stavební řízení, společné územní a stavební řízení, veřejnoprávní smlouvu o provedení stavby nebo oznámení stavebního záměru s certifikátem autorizovaného inspektora.

V zájmovém území se mohou nacházet plynárenská zařízení jiných vlastníků či správců, případně i dlouhodobě nefunkční/neprovozovaná plynárenská zařízení bez dostupných informací o jejich poloze a vlastnictví.

Plynárenská zařízení a plynovodní přípojky (dále jen PZ) jsou dle ust. § 2925 zákona č. 89/2012 Sb., občanského zákoníku, provozovány jako zařízení zvlášť nebezpečná a z tohoto důvodu jsou chráněna ochranným pásmem dle zákona č. 458/2000 Sb. ve znění pozdějších předpisů.

Rozsah ochranného pásma je stanoven v zákoně 458/2000 Sb. ve znění pozdějších předpisů.

Stavební činnosti je možné realizovat pouze při dodržení podmínek stanovených v tomto stanovisku. Nebudou-li tyto podmínky dodrženy, budou stavební činnosti považovány dle § 68 zákona č. 458/2000 Sb. ve znění pozdějších předpisů za činnost bez našeho předchozího souhlasu. Při každé změně projektu nebo stavby (zejména trasy navrhovaných inženýrských sítí) je nutné požádat o nové stanovisko k této změně.

Nedodržení podmínek uvedených v tomto stanovisku zakládá odpovědnost stavebníka za vzniklé škody.

Za stavební činnosti se pro účely tohoto stanoviska považují všechny činnosti prováděné v ochranném pásmu PZ (tzn. bezvýkopové technologie a terénní úpravy) a činnosti mimo ochranné pásmo, pokud by takové činnosti mohly ohrozit bezpečnost a spolehlivost PZ (např. trhací práce, sesuvy půdy, vibrace, apod.).

Případné zřizování staveniště, skladování materiálů, stavebních strojů apod. bude realizováno mimo ochranné pásmo PZ (není-li ve stanovisku uvedeno jinak).

Při použití nákladních vozidel, stavebních strojů a mechanismů požadujeme zabezpečit případný přejezd přes PZ uložením betonových panelů v místě přejezdu PZ.

**PŘI REALIZACI STAVBY BUDOU DODRŽENY TYTO PODMÍNKY PRO PROVÁDĚNÍ STAVEBNÍ ČINNOSTI:**

(1) Před zahájením stavební činnosti bude provedeno vytyčení trasy a přesné určení uložení PZ. Vytyčení trasy provede příslušná regionální oblast ZDARMA. Formulář a kontakt naleznete na <https://www.gasnet.cz/cs/ds-vytyceni-pz/>, lze využít QR kód, který je uveden v tomto stanovisku. Při podání žádosti uvede žadatel naši značku (číslo jednací) uvedenou v úvodu tohoto stanoviska a sdělí termín zahájení a ukončení stavby. O provedeném vytyčení trasy bude sepsán protokol. Přesné určení uložení PZ (sondou) je povinen provést stavebník na svůj náklad.  
**BEZ VYTYČENÍ TRASY A PŘESNÉHO URČENÍ ULOŽENÍ PZ STAVEBNÍKEM NESMÍ BÝT VLASTNÍ STAVEBNÍ ČINNOST ZAHÁJENA. VYTYČENÍ POVAŽUJEME ZA ZAHÁJENÍ STAVEBNÍ ČINNOSTI V OCHRANNÉM A BEZPEČNOSTNÍM PÁSMU PZ. PROTOKOL O VYTYČENÍ MÁ PLATNOST 2 MĚSÍCE.**

(2) Stavebník je povinen stavebnímu podnikateli prokazatelně předat kopii tohoto stanoviska. Převzetí kopie stvrdí stavební podnikatel stavebníkovi svým podpisem a zápisem do stavebního deníku. Pracovníci provádějící stavební činnosti budou prokazatelně seznámeni s polohou PZ, rozsahem ochranného pásma a těmito podmínkami.

(3) Bude dodržena mj. ČSN 73 6005, u Hospodářské komory České republiky registrovaných TPG 702 01, TPG 702 04 a TPG 700 03 a zákon č.458/2000 Sb. ve znění pozdějších předpisů, případně další předpisy související s uvedenou stavbou.

(4) Při provádění stavební činnosti v ochranném pásmu PZ vč. přesného určení uložení PZ je stavebník povinen učinit taková opatření, aby nedošlo k poškození PZ nebo ovlivnění jejich bezpečnosti a spolehlivosti provozu. Nebude použito nevhodného nářadí, zemina bude těžena pouze ručně bez použití pneumatických, elektrických, bateriových a motorových nářadí.

(5) V případě použití bezvýkopových technologií (např. protlaku) bude před zahájením stavební činnosti provedeno úplné obnažení PZ v místě křížení na náklady stavebníka. Technologie musí být navržena tak, aby v místě křížení nebo souběhu s PZ byl dostatečný stranový nebo výškový odstup od PZ, který zajistí nepoškození PZ během prací a to s ohledem na použitou bezvýkopovou technologii a všechny její účinky na okolní terén. V případě, že nemůže být tato podmínka dodržena, nesmí být použita bezvýkopová technologie.

(6) Odkrytá PZ budou v průběhu nebo při přerušení stavební činnosti řádně zabezpečena proti jejich poškození.

(7) Poklopy uzávěrů a ostatních armatur na PZ, vč. hlavních uzávěrů plynu (HUP) na odběrném plynovém zařízení udržovat stále přístupné a funkční po celou dobu trvání stavební činnosti.

(8) Bude zachována hloubka uložení PZ (není-li ve stanovisku uvedeno jinak).

(9) Stavebník je povinen neprodleně oznámit každé i sebemenší poškození PZ (vč. drobných vrypů do PE potrubí, poškození izolace, signalizačního vodiče, výstražné fólie, markeru atd.) na telefon 1239.

(10) Před provedením zásypu výkopu a v průběhu stavby bude provedena kontrola dodržení podmínek stanovených pro stavební činnosti v ochranném pásmu PZ. Povinnost kontroly se vztahuje i na PZ, která nebyla odhalena. Kontrolu provede příslušná regionální oblast (formulář a kontakt naleznete na <https://www.gasnet.cz/cs/ds-vytyceni-pz/>, lze využít QR kód, který je uveden v tomto stanovisku). Při žádosti uvede žadatel naši značku (číslo jednací) uvedenou v úvodu tohoto stanoviska. Kontrolu je třeba objednat min. 5 dnů předem.  
Předmětem kontroly je také ověření dodržení stanovené odstupové vzdálenosti staveb, které byly povoleny v ochranném a bezpečnostním pásmu PZ.

(11) O provedené kontrole bude sepsán protokol. Bez provedené kontroly nesmí být PZ zasypána. Stavebník je povinen na základě výzvy provozovatele PZ, nebo jeho zástupce doložit průkaznou dokumentaci o nepoškození PZ během výstavby nebo provést na své náklady kontrolní sondy v místě styku stavby s PZ.

(12) PZ budou po kontrole řádně podsypána a obsypána těženým pískem, bude provedeno zhutnění a bude osazena výstražná fólie žluté barvy, vše v souladu s u Hospodářské komory České republiky registrovaných TPG 702 01 a TPG 702 04.

(13) Neprodleně po skončení stavební činnosti budou řádně osazeny všechny poklopy a nadzemní prvky PZ.

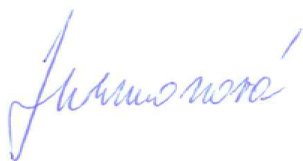
(14) Pokud stavebník nedodrží podmínky stanovené tímto stanoviskem bude činnost stavebníka vyhodnocena provozovatelem PZ jako narušení ochranného nebo bezpečnostního pásma PZ a budou z toho vyvozeny příslušné důsledky.

Platí pouze pro území vyznačené v příloze tohoto stanoviska a to 24 měsíců ode dne jeho vydání.

V případě dotčení pozemku v majetku společnosti GasNet, s.r.o. je třeba dále projednat smluvní vztah k tomuto pozemku. Kontakt na projednání naleznete na adrese [www.gasnet.cz/cs/kontaktni-system/](https://www.gasnet.cz/cs/kontaktni-system/), činnost Smluvní vztahy - pozemky a budovy plynárenských zařízení.

Za správnost a úplnost dokumentace předložené s žádostí včetně jejího souladu s platnými předpisy plně zodpovídá její zpracovatel. Stanovisko nenahrazuje případná další stanoviska k jiným částem stavby.

V případě další korespondence nebo jednání (např. změna stavby) uvádějte naši značku - 5002396684 a datum tohoto stanoviska. Kontakty jsou k dispozici na <https://www.gasnet.cz/cs/kontaktni-system/>.

A handwritten signature in blue ink, reading 'Milena Jurmanová'.

GasNet, s.r.o.  
zastoupená společností GasNet Služby, s.r.o., IČ 27935311  
Milena Jurmanová  
Technik externích požadavků-Morava  
Oddělení zpracování ext.požadavků-Morava  
MILENA.JURMANOVA@GASNET.CZ



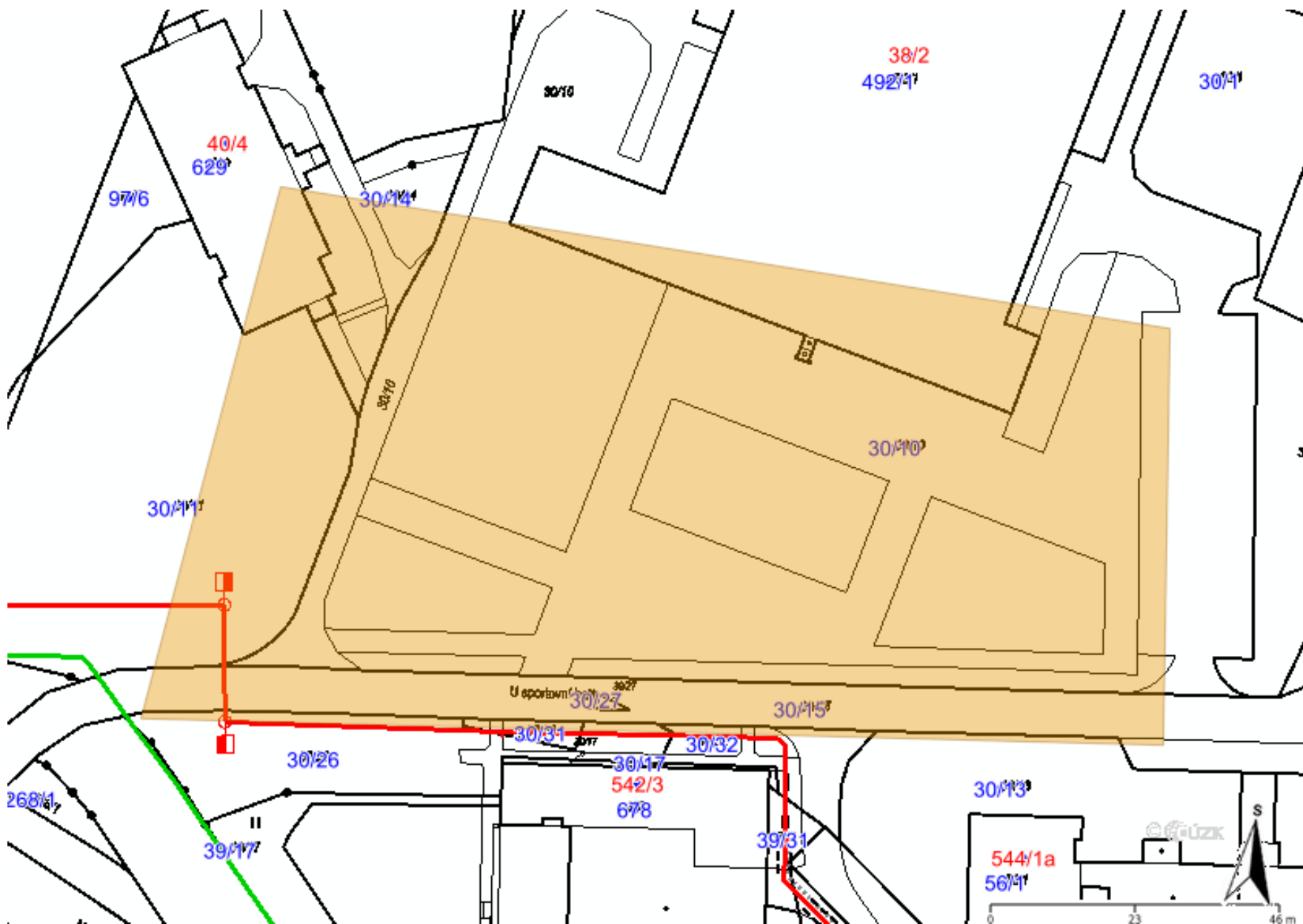
Zažádejte o vytyčení

Přílohy: Orientační zakres plynárenského zařízení, Ověřená příloha žadatele, Ověřená příloha žadatele



**Příloha: Orientační zakres plynárenského zařízení. Tato příloha je nedílnou součástí stanoviska č. 5002396684 ze dne 24.06.2021.**

Provozovatel DS: GasNet, s.r.o.; Stavebník: Univerzita Palackého v Olomouci, Křížkovského 511/8, 77900 Olomouc. K.ú.: Lazce.

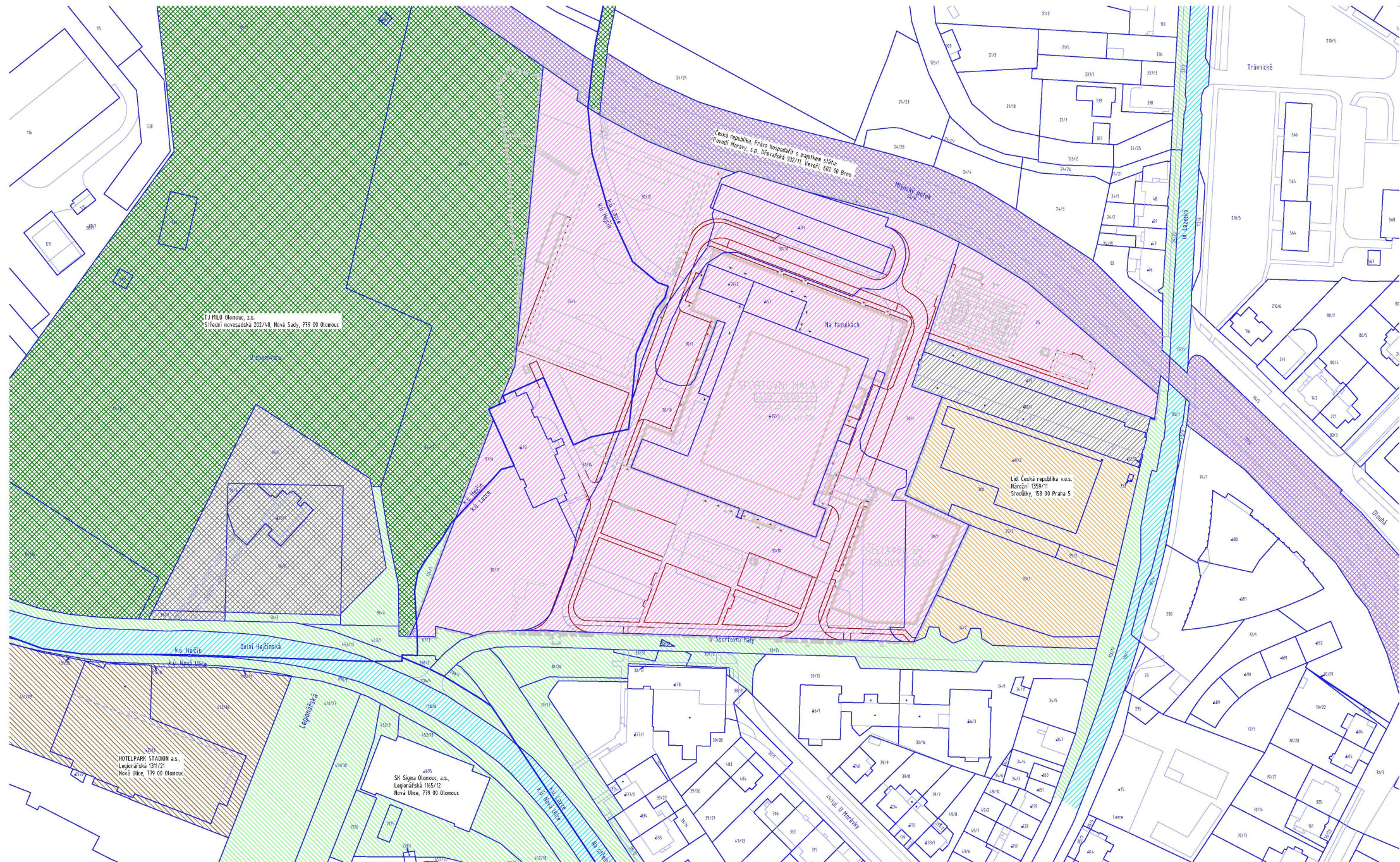


**Legenda:**

linie plynovodu	
	NTL
	STL
	VTL
	VTLT
	nefunkční
	plánovaná stavba před realizací
	ve výstavbě, neuvedeno do provozu
	regulační stanice
	ochranné zařízení
	kabel
	elektropřipojka
	kabel protikoroziční ochrany
	anodové uzemnění
	stanice katodové ochrany
	pásmo vlivu anodového uzemnění SKAO
	neplynovodní zařízení (linie/ bod)



KATASTRÁLNÍ SITUAČNÍ VÝKRES

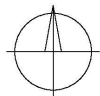


LEGENDA ZNAČENÍ

- POZEMKOVÉ HRANICE DLE KATASTRÁLNÍ MAPY
- STÁVAJÍCÍ OBJEKT - VNITŘNÍ ÚPRAVY / NOVOSTAVBA
- ZNAMENÍ VSTUPŮ A VJEZDŮ - STÁVAJÍCÍ STAV / NOVÝ STAV
- HRANICE ŘEŠENÉHO ÚZEMÍ
- HRANICE DOČASNÉHO ZÁBORU

VLASTNICKÉ PRÁVO DLE KN

- Univerzita Palackého v Olomouci  
Křížkovského 511/8, 779 00 Olomouc
- Hajdarávna Ludmila, Dolní náměstí 195/6, 779 00 Olomouc
- Hajdarávna Vladimír, Lazce 173/39, Lazce, 779 00 Olomouc
- Stavělní město Olomouc
- Horní náměstí 583, 779 00 Olomouc
- Olomoucký kraj, Jeremenkova 1191/4a, Hodolany, 779 00 Olomouc, Právo hospodářství se smluvně majetkem
- Správa silnic Olomouckého kraje, příspěvková org., Lipenská 753/20, Hodolany, 779 00 Olomouc
- Olomoucký kraj, Jeremenkova 1191/4a, Hodolany, 779 00 Olomouc, Právo hospodářství se smluvně majetkem
- Dětské centrum Ostrůvek, příspěvková org., U Gálského domova 269, Nová Sade, 779 00 Olomouc



±0,000 SPORTOVNÍ HALY = 213,500 m n.m.,  
±0,000 PARKOVACÍHO DOMU = 213,020 m n.m.

SOUŘADNICOVÝ SYSTÉM: JTSK  
VÝŠKOVÝ SYSTÉM: B p.v.

1			
2			
3			

INVESTOR		Univerzita Palackého v Olomouci	
Univerzita Palackého v Olomouci		Univerzita Palackého v Olomouci	
Křížkovského 511/8, 771 47 Olomouc		Křížkovského 511/8, 771 47 Olomouc	
tel: +420 585 039 111		tel: +420 585 039 111	
e-mail: e.palacka@uni.cz		e-mail: e.palacka@uni.cz	

PROJEKTANT:		Ing. Marek KUČIL	
ZODP. PROJEKTANT:		Ing. Marek KUČIL	
VYPRACOVAL:		Jakub ŠGLUNDA	
KONTROLOVAL:		Ing. Martin ULČŇVÝ	



C. SITUAČNÍ VÝKRESY

Rekonstrukce sportovní haly UP v Olomouci		FORMAT	8xA4
		DATUM	04/2021
		STUPEŇ	DSP
		ZNAČKOVÉ ČÍSLO	TO-520-DSP
K.ú. Lazce, parc. č. 492/1, 493/1, 493/2, 493/3, 493/4, 493/5, 493/6, 493/7, 493/8, 493/9, 493/10, 493/11, 493/12, 493/13, 493/14, 493/15, 493/16, 493/17, 493/18, 493/19, 493/20, 493/21, 493/22, 493/23, 493/24, 493/25, 493/26, 493/27, 493/28, 493/29, 493/30, 493/31, 493/32, 493/33, 493/34, 493/35, 493/36, 493/37, 493/38, 493/39, 493/40, 493/41, 493/42, 493/43, 493/44, 493/45, 493/46, 493/47, 493/48, 493/49, 493/50, 493/51, 493/52, 493/53, 493/54, 493/55, 493/56, 493/57, 493/58, 493/59, 493/60, 493/61, 493/62, 493/63, 493/64, 493/65, 493/66, 493/67, 493/68, 493/69, 493/70, 493/71, 493/72, 493/73, 493/74, 493/75, 493/76, 493/77, 493/78, 493/79, 493/80, 493/81, 493/82, 493/83, 493/84, 493/85, 493/86, 493/87, 493/88, 493/89, 493/90, 493/91, 493/92, 493/93, 493/94, 493/95, 493/96, 493/97, 493/98, 493/99, 493/100		VERTIKÁLNÍ	ČÍSLO VÝKRESU
KATASTRÁLNÍ SITUAČNÍ VÝKRES		1:1000	C.2.



